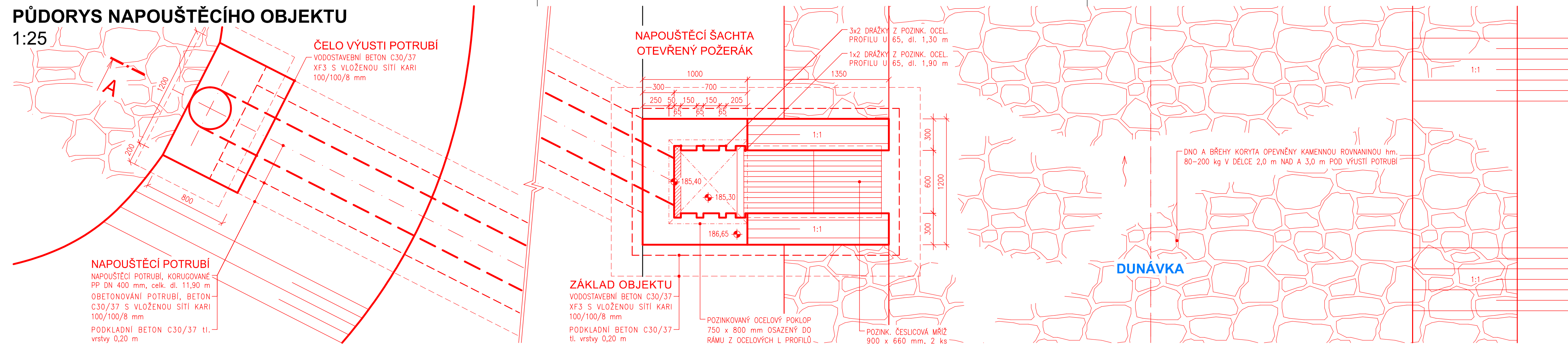


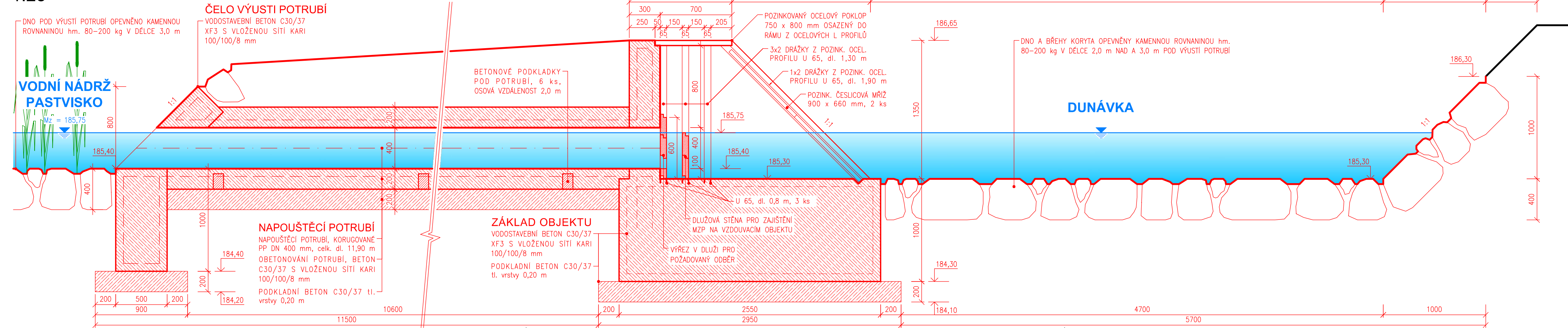
PŮDORYS NAPOUŠTĚČÍHO OBJEKTU

1:25



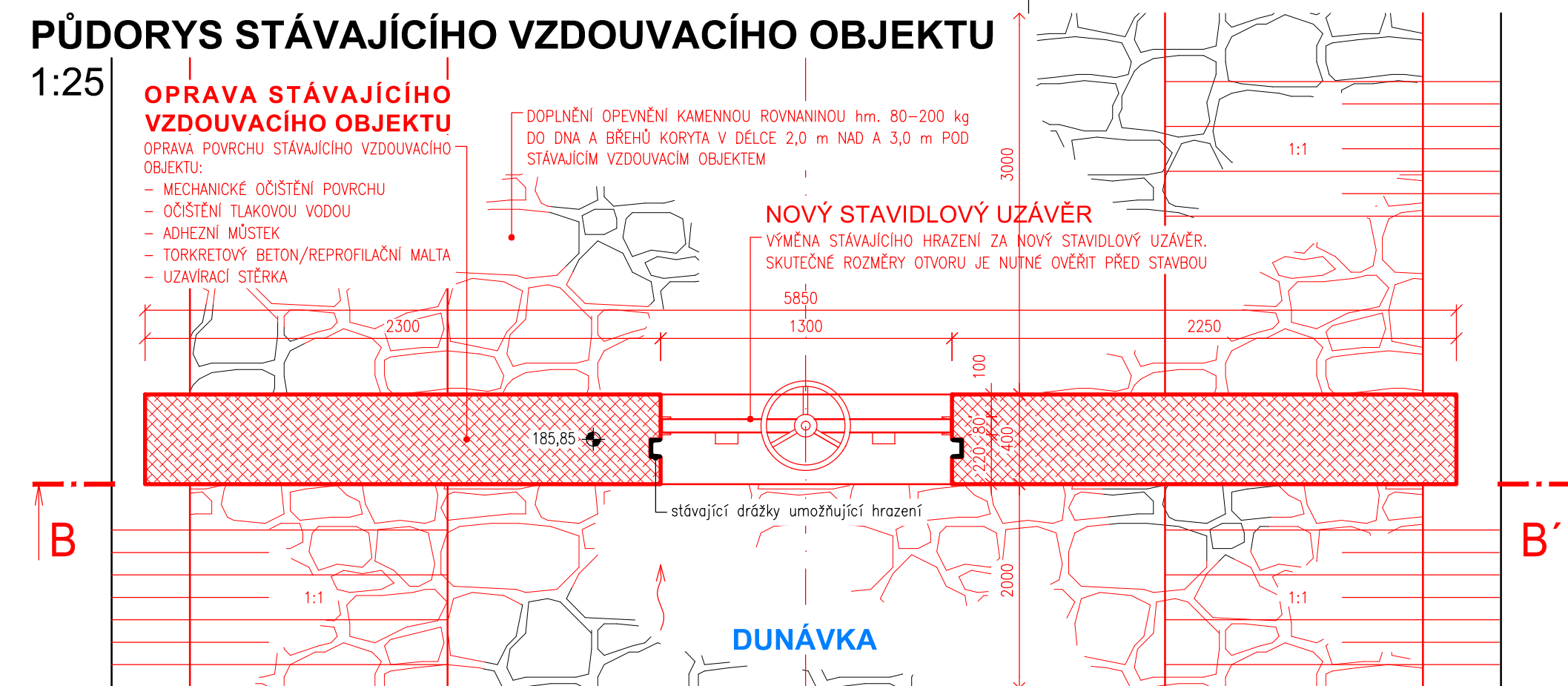
PODÉLNÝ ŘEZ NAPOUŠTĚČÍHO OBJEKTU A - A'

1:25



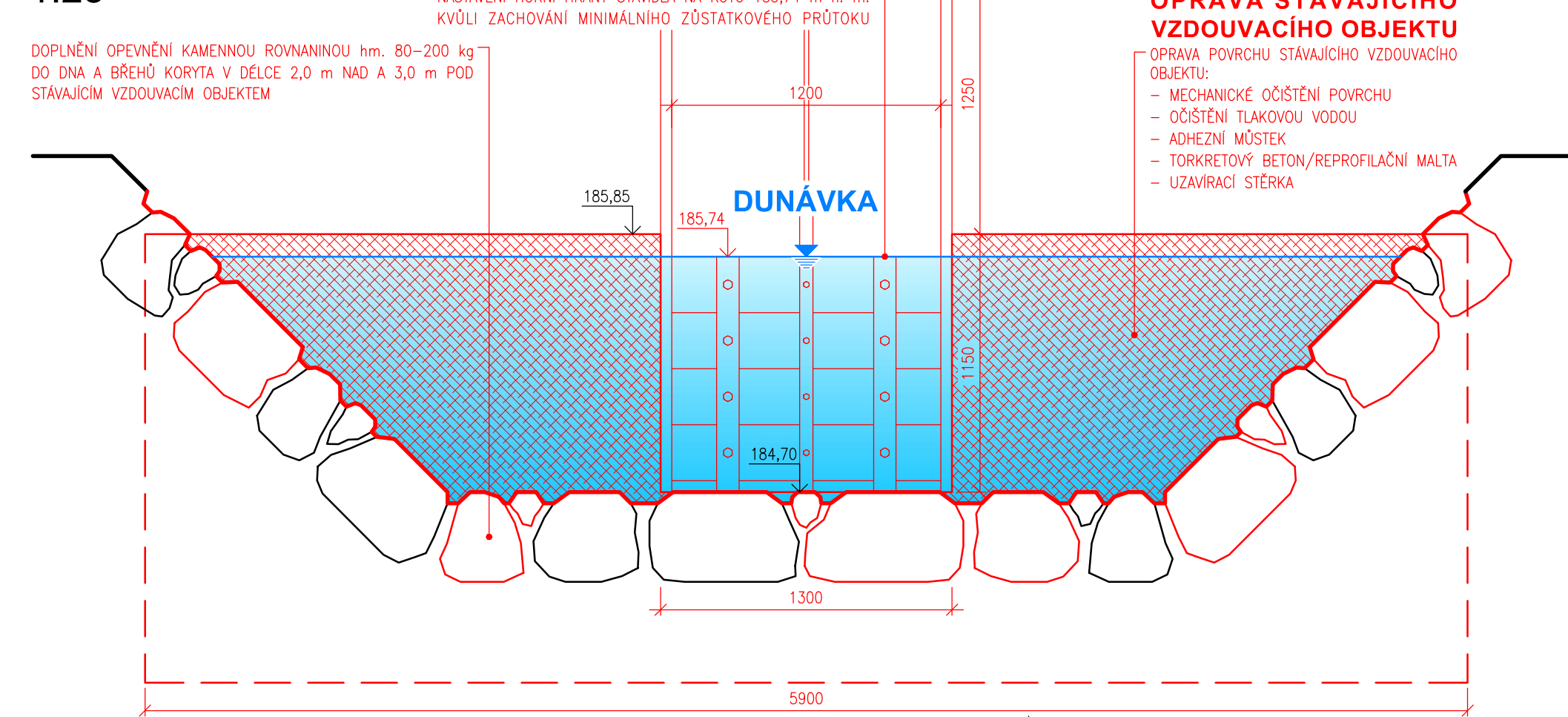
PŮDORYS STÁVAJÍCÍHO VZDOUVACÍHO OBJEKTU

1:25



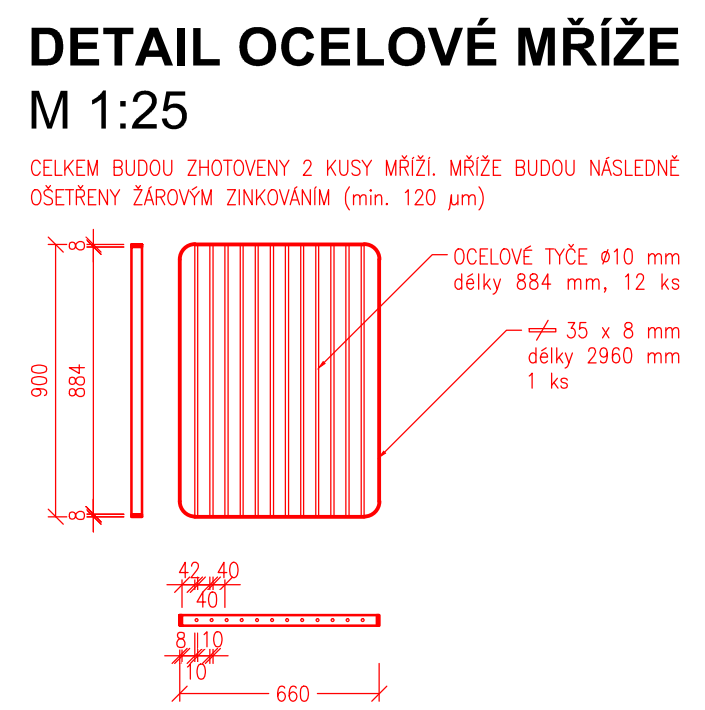
ŘEZ B - B'

1:25

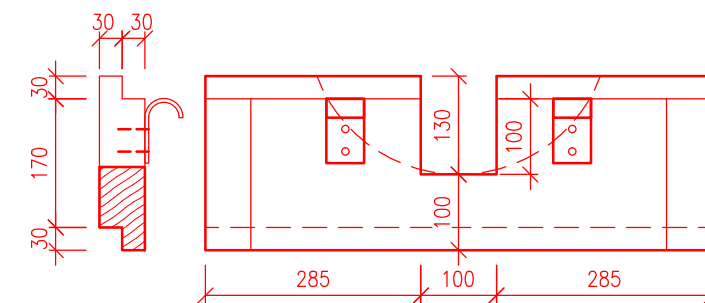


DETAIL OCELOVÉ MŘÍŽE

M 1:25

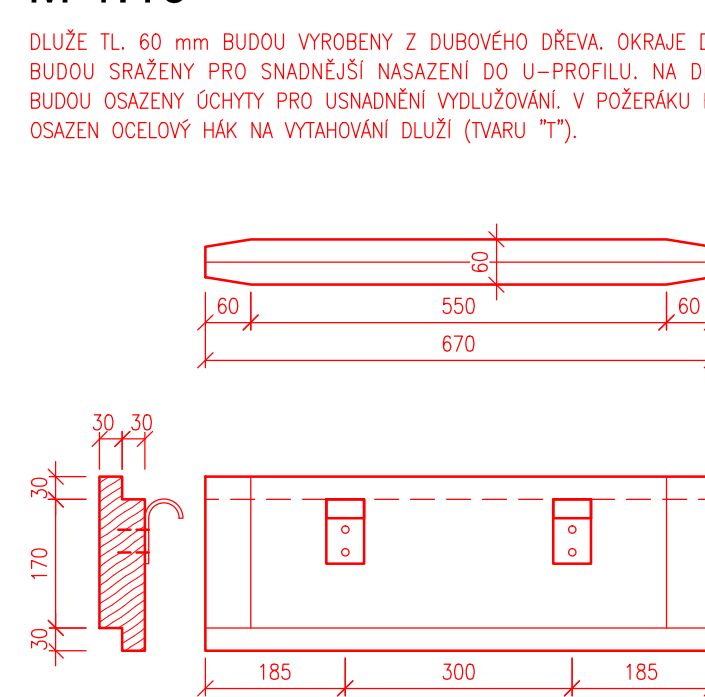


DETAIL DLUŽE S VÝŘEZEM PRO POŽADOVANÝ ODBĚR



DETAIL DLUŽE

M 1:10



REVITALIZACE VODNÍ PLOCHY "PASTVISKO"

REKONSTRUKCE NAPOUŠTĚČÍHO OBJEKTU

M 1:25

Poznámky:
Všecké ocelové prvky vystavené působení vzduchu a vody budou před uložením ošetřeny žárovým zinkováním (min. 120 µm).

	VYPRACOVAL	HIP	ZODP. PROJ.	Ing. Luděk Halaš projekty VH staveb Bieblova 36, 613 00 BRNO IČ : 60365943, www.ludekhalas.cz	
	ING. PAVLÍK	ING. HALAŠ	ING. PAVLÍK		
OKRES	Brno-venkov	OBEC	k.ú. Otmarov	ZAK. ČÍSLO	20/20
INVESTOR	Obec Otmarov, č. p. 56, 66457 Otmarov			ARCH.ČÍSLO	03-928
AKCE	REVITALIZACE VODNÍ PLOCHY "PASTVISKO"			STUPEŇ	DSP
				MĚŘÍTKO	1:25
				DATUM	05/2021
PŘÍLOHA	REKONSTRUKCE NAPOUŠTĚČÍHO OBJEKTU	PŘÍLOHA Č.		D-6	