

ZÁPIS DO MATEŘSKÉ ŠKOLY MĚNÍN PRO ŠKOLNÍ ROK 2024/2025

ELEKTRONICKÝ PŘEDZÁPIS BUDE OD 15. 4. 2024 DO 3. 5. 2024 NA STRÁNKÁCH www.elektronickyprzedzapis.cz.

ŘÁDNÝ ZÁPIS BUDE PROBÍHAT V MATEŘSKÉ ŠKOLE MĚNÍN:

OSOBNĚ V TERMÍNECH 13. 5. 2024 A 14. 5. 2024 V ČASECH OD 8:00 DO 10:30 HODIN A OD 14:00 DO 15:45 HODIN. Ve dnech řádného zápisu si můžete prohlédnout třídy a ostatní prostory mateřské školy.

NEBO MŮŽETE VYPLNĚNÉ DOKUMENTY PŘEDAT DO MŠ OD 2. 5. DO 16. 5.2024 I TĚMITO ZPŮSOBY: datovou schránkou, e-mailem s uznávaným elektronickým podpisem a poštou.

K ZÁPISU JE TŘEBA DOLOŽIT TYTO DOKUMENTY:

1. ŽÁDOST O PŘIJETÍ:

- ke stažení na webových stránkách školy – www.skolka.menin.cz v sekci dokumenty
- vyplnit a vytisknout si ji můžete ze stránek www.elektronickyprzedzapis.cz
- po předchozí domluvě si ji můžete vyzvednout v MŠ

2. LÉKAŘSKÉ POTVRZENÍ O OČKOVÁNÍ

- podmínkou přijetí dítěte do MŠ je podle § 50 zákona o ochraně veřejného zdraví splnění povinnosti podrobit se stanoveným pravidelným očkováním, nebo mít doklad, že je dítě proti nákaze imunní nebo se nemůže očkování podrobit pro trvalou kontraindikaci. **Tato povinnost se netýká dětí, které budou ve školním roce 2024/2025 plnit povinné předškolní vzdělávání.**
- očkování se dokládá **potvrzením praktického dětského lékaře na žádosti o přijetí do MŠ.**

3. RODNÝ LIST DÍTĚTE

4. OP zastupujícího zákonného zástupce

5. ZPRÁVY z PPP nebo SPC

- pokud bylo dítě vyšetřeno školským poradenským zařízením (v případě dítěte se speciálními vzdělávacími potřebami),

DNE 29. 5. 2024 OD 9:00 DO 11:00 HODIN mají účastníci možnost vyjádřit se k podkladům rozhodnutí.

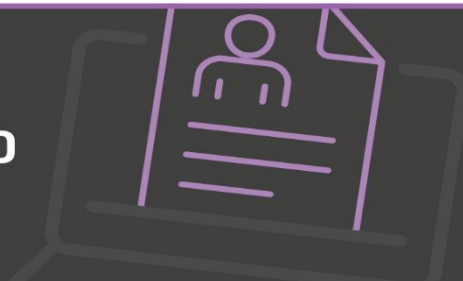
DNE **6. ČERVNA 2024 BUDE NA PLOTĚ MŠ A WEBOVÝCH STRÁNKÁCH MŠ ZVĚŘEJNĚN SEZNAM PŘIJATÝCH DĚTÍ** POD PŘIDĚLENÝMI REGISTRAČNÍMI ČÍSLY.

ROZHODNUTÍ O PŘIJETÍ/NEPŘIJETÍ dítěte do MŠ si můžete **vyzvednout osobně** v mateřské škole v kanceláři ředitelky dne 6. 6. 2024 v době od 9:00 do 11:00 hodin a od 14:00 do 15:30 hodin.

ELEKTRONICKÝ PŘEDZÁPIS



ELEKTRONICKÝ PŘEDZÁPIS VÁM ZJEDNODUŠÍ ZÁPIS VAŠEHO DÍTĚTE DO MATEŘSKÉ ŠKOLY



Ještě před termínem řádného zápisu si z **pohodlí domova** vyplníte **elektronickou žádost** a tím své dítě „**předzapišete**“ do mateřské školy. Údaje z této žádosti jsou **ihned odeslány do účtu MŠ** a na Vás je pouze si vyplněnou žádost vytisknout a navštívit s ní lékaře ohledně potvrzení. Poté už bude zbývat poslední krok a to dostavit se v den řádného zápisu do MŠ.

Tím, že MŠ bude mít potřebné údaje již k dispozici, bude **celý proces zápisu Vašeho dítěte zkrácen na minimum**. Také, pokud to MŠ využije, zde bude nabídka rezervace času, takže si **budete moci zvolit, kdy přesně k řádnému zápisu přijdete**. Veškeré Vámi vyplněné údaje jsou přímo **předávány MŠ v zašifrované podobě** a nikdo jiný kromě MŠ k nim nemá přístup.

JAK NA TO?



**V PROHLÍŽEČI OTEVŘETE
ELEKTRONICKYPREDZAPIS.CZ**



**ZAREGISTRUJTE SE
A POKRAČUJTE**



**PŘIHLASTE SE
A MŮŽETE ZAČÍT!**



**VYHLEDEJTE
MATEŘSKOU ŠKOLU**



**ELEKTRONICKY
SE PŘEDZAPIŠTE**



**OSOBNĚ SE DOSTAVTE
DO MŠ V DEN ZÁPISU**

ELEKTRONICKÝ PŘEDZÁPIS



Zadejte webovou adresu:
WWW.ELEKTRONICKYPREDZAPIS.CZ
a zvolte **REGISTRACE**.



Vyplňte Váš **E-MAIL**, na který obdržíte
AKTIVAČNÍ ODKAZ, zvolte si **HESLO**
pro vstup do Vašeho účtu a klikněte
na **ZAREGISTROVAT**.



Po odeslání registrace Vám na email přijde
AKTIVAČNÍ ODKAZ, na něj klikněte a tím
AKTIVUJETE SVŮJ ÚČET. Poté na stránce
www.elektronickypredzapis.cz klikněte na
PŘIHLÁŠENÍ a Vaším emailem a heslem, které
jste si zvolili se přihlašte do svého účtu.



Na hlavní stránce využijte okénko pro
VYHLEDÁVÁNÍ MATEŘSKÝCH ŠKOL
a jednoduše zadejte celý nebo
částečný název mateřské školy, do
které chcete své dítě **PŘEDZAPSAT**
a kliknutím ji z nabídky **VYBERTE**.



Po vybrání MŠ jste odkázáni na **INFORMAČNÍ
STRÁNKU**, kde naleznete kontaktní údaje
MŠ a také podrobnosti o elektronickém
předzápisu a o řádném zápisu.
Zde klikněte na **PŘEDZAPSAT DO MŠ**
a vyplňte **ELEKTRONICKOU ŽÁDOST**.



Po vyplnění žádosti klikněte na **ODESLAT
ŽÁDOST** a tím ji odešlete do MŠ. Poté Vás
program navede na **TISK VYPLNĚNÉ ŽÁDOSTI**
a dalších dokumentů. Posledním krokem
je veškeré potřebné dokumenty
ODEVZDAT DO MŠ.

